

Guide des spécialités



- / Golf
- / Terrain de Sport
- / Paysage
- / Hippodrome
- / Gazon en plaque



Bienvenue chez ICL Specialty Fertilizers

Découvrez notre sélection de **fertilisants spécialisés, semences, biostimulants et biocontrôles homologués.**

Bénéficiez de l'**expertise** et du **suivi technique** des collaborateurs **ICL Specialty Fertilizers** et de son **réseau de distributeurs spécialisés** formés aux **solutions les plus avancées** du marché.

ICL Specialty Fertilizers, est pour vous la garantie d'obtenir **un résultat de qualité** basée sur une **« solution personnalisée sur mesure »** qui s'inscrit dans une logique de management du gazon et des espaces-verts.

Avec le **meilleur impact environnemental.**



Le groupe ICL :

- › 11 000 salariés
- › 5 continents
- › 44 usines dans 13 pays
- › R&D : 150 salariés.
- Investissement :
42 Millions d'€
- › 127 Millions d'€ dédiés
à la protection de
l'environnement

ICL Specialty Fertilizers France

- ✓ Basé à Limas (69)
- ✓ 16 collaborateurs
- ✓ 2 marchés-10 spécialistes :
 - › Espaces-Verts
 - › Horticulture et pépinières
- ✓ 35 distributeurs spécialistes
- ✓ Stations de recherche
 - › Semences (France, Pays-Bas)
 - › Nutrition (Pays-Bas, Angleterre)

**Sierrablen®
Plus**

Pearl® Technology



Découvrez Sierrablen Plus Pearl® Technology, notre gamme issue de l'économie circulaire

› Bienvenue	2
› Nos engagements	3
› Le bilan agronomique	4
› Nutrition : les technologies ICL	5
› Positionnement de la gamme	6
› La fertilisation	8
› Les spécialités	18
› Les semences de gazon	26
› Les solutions	32



Prise en compte environnementale

ICL est certifié ISO 14001 depuis juin 2002 (certificat Everris). La norme ISO 14001 est la norme environnementale qui garantit l'optimisation des coûts énergétiques (eau, électricité, déchets...), la préservation des ressources naturelles et le principe de précaution environnemental. Par cette norme ICL s'engage à viser l'optimum environnemental lors du développement, de la production, de la distribution de ses fertilisants et de ses spécialités complémentaires.

Nos engagements

Les gestionnaires de gazons des plus beaux sites sportifs du monde font confiance à nos technologies pour **créer et maintenir des gazons de haute qualité**.

Nous souhaitons poursuivre cette voie « **inspirée par la nature et conduit par l'innovation** ».

- ✓ **Continuer notre investissement et soutenir la profession des Greenkeepers**, intendant de sols sportifs et d'espaces-verts.
- ✓ **Vous fournir des solutions** avec le meilleur impact environnemental.
 - › **L'innovation SierrablenPlus Pearl® Technology** issue de l'économie circulaire en est le dernier exemple
 - › Développer notre offre de Biocontrôles et de Biostimulants
 - › **Enrichir notre catalogue semences** avec des variétés toujours plus résistantes et moins énergivores comme Proselect Renovator TRT ou Riptide.
 - › **Réduire notre empreinte carbone** : toutes nos unités de production sont 100 % passées à l'énergie verte (GoO) en 2020



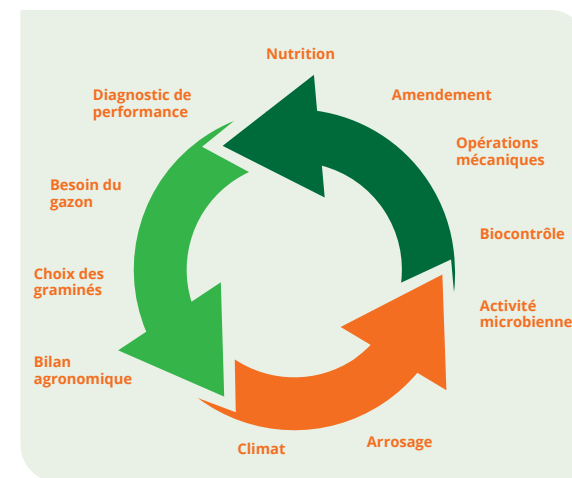
Bénéficiez d'une approche unique : iTurf® la gestion intégrée

Nous sommes fières d'être le leader des intrants Espaces-Verts. Ce succès nous le devons à la qualité de notre offre, la technicité de nos produits compromis entre enjeux techniques, économiques et environnementaux mis en partition avec notre approche de gestion Intégrée ITURF : **en un mot ANTICIPER, « travailler sur les causes, pas sur les conséquences ».**

Son principe : basé sur un diagnostic sur site, définir avec vous un programme complet et sur mesure qui intègre intrants-bonnes pratiques culturales.

L'approche agronomique iTurf en 8 étapes

1. **Diagnostic** de performance sur site : 30 points de contrôles
2. **Évaluation** des moyens : humains, mécaniques, financiers
3. **Bilan agronomique**
4. **Définition d'objectifs** par priorité
5. Programme complet et sur mesure-nutrition-semences-biocontrôle-biostimulant-amendement-organique et inorganique-interventions mécaniques
6. Module de **formation** et information
7. Assistance technique et **programme d'accompagnement**
8. Mesures de corrections « mécaniques-conseil d'arrosage »



Le bilan agronomique



Le bilan agronomique une des **clefs de la réussite** qui permet d'optimiser les résultats. **Accessible et compréhensible** par tous, c'est un **véritable outil d'aide à la décision qui identifie** facilement les **facteurs limitants** à partir de chiffres factuels. Sans correction, les conséquences induites augmentent (asphyxie-pression maladies, surconsommation d'eau et d'intrants).

Plus complet qu'une analyse classique et surtout **adapté à notre marché**, il intègre les **normes de création AFNOR** sols sportifs engazonnés **NF P90-113, mais aussi** :

- ✓ Biomasse et activité microbienne
- ✓ 4 formes de Phosphore dont celle organique
- ✓ Réserve d'eau facilement utilisable

CONSEILS PERSONNALISÉS

Pour quoi faire ?

- ✓ Identifier les facteurs limitants
- ✓ Obtenir des préconisations personnalisées par des experts agronomes indépendants
- ✓ Prioriser les actions correctives à effectuer
- ✓ Piloter le travail mécanique-fertilisation, apports organiques et inorganiques
- ✓ Connaître et révéler les potentialités d'exploitation durable

Outil de décision complet à réaliser

- ✓ Avant chaque création (sols sportifs-plantations et espaces-verts)
- ✓ En entretien tous les 3-4 ans

Bénéfices

- ✓ **Valoriser et optimiser les résultats**
- ✓ **Economiser et préserver les ressources en eau**
- ✓ **Réduire les stress**

Le bilan agronomique ITURF

Le Bilan Agronomique ITURF est réalisé par la Ste SADEF, laboratoire indépendant spécialisé et reconnu :

- ✓ **60 ans d'expérience-62 000 analyses / an**
- ✓ **40 années de recherche sur la fertilisation fondamentale des végétaux**
- ✓ **Agréé par le Ministère de l'Agriculture**
- ✓ **Accrédité Cofrac**



Accréditation
n° 1-0751
Portée disponible
sur cofrac.fr



Liberté • Égalité • Fraternité
RÉPUBLIQUE FRANÇAISE

Les 3 Menus du Bilan Agronomique iTurf

Base = Bilan chimique complet + Bilan physique + Réserve Facilement Utilisable + Bilan organique + 4 indices + Conseils Agronomiques sur l'amélioration de l'état chimique-calcique organique-inorganique

**** Pilotage** = Menu Base + Oligos DTPA, Phosphore Joret Hébert ou Dyer, Phosphore organique, Ph KCL

***** Pilotage Plus** = Menu Pilotage + Biomasse et activité microbienne



les technologies ICL Specialty Fertilizers



Processus durable qui consiste à extraire **Azote et Phosphore** présents dans les **eaux de recyclage**.

Ce procédé unique permet d'extraire **Pearl®**, un granulé pur- équilibre 5-28-0+16MgO- à libération lente « **100 % issu de l'économie circulaire** ». **Pearl® est unique et fonctionne avec la nature : sans dépendance au pH et très peu soluble dans le sol, Pearl® libère le Phosphore, l'Azote et le Magnésium sous l'action des acides organiques produits par les racines. Et la libération proportionnelle à la production d'acides organiques,booste le volume racinaire !**

Azote Ammoniacal, Phosphore et Magnésium sont avec ce procédé les seules formes à libération continue et 100 % disponible pour un meilleur enracinement.

Voir la vidéo >



Sierrablen Plus
Pearl® Technology



Polyhalite
Matière première 100% naturelle



Composée de potassium (14 %), Magnésium (6 %), Calcium (17 %), elle est le résultat de la décomposition des matières organiques, lors de l'évaporation de différentes étendues de mer. Elle est **extraite sans traitements chimiques** ni opérations mécaniques. Sa **solubilité est plus lente** que les autres formes de potasse : **10 fois plus lente** que le chlorure de potassium et 5 fois plus lente que le sulfate de potassium.

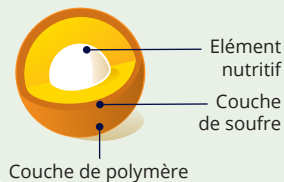
Avantages de la Polyhalite :

- > Pas de consommation de luxe
- > **Reverdissement rapide** même sur sol froid
- > Résultats renforcés
- > Le **Magnésium et Calcium assimilables renforcent la résistance naturelle**
- > Utilisable en **Agriculture Biologique**.



Poly-S
Azote à diffusion contrôlée.

Technologie Poly-S



La **libération** est régie par un **phénomène naturel** : l'osmose. Gage de résultat pour vous, c'est la **seule technologie du marché qui fonctionne indépendamment des facteurs humains non maîtrisables** : pH, humidité, taux de matière organique, activité microbienne, température. Cette technologie libère l'azote lentement sur une périodicité d'emploi comprise entre 3 mois et 4-5 mois selon l'épaisseur de **l'enrobage**. L'enrobage est dégradé naturellement par les micro-organismes.

Voir la vidéo >



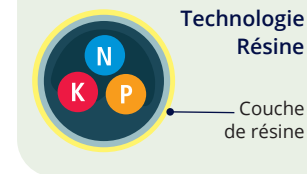
Sierrablen Plus
Pearl® Technology

ProTurf
Sierrablen



PACE
Azote, phosphore et potasse enrobés par une résine végétale.

Technologie Résine



PACE est une technologie qui permet la libération régulière des éléments nutritifs avec une périodicité d'emploi comprise entre 3 mois et 8-9 mois selon l'épaisseur de l'enrobage.

L'enrobage est dégradé naturellement par les micro-organismes.

Sierrablen Plus
Sierrablen Flora

Sierrablen
Osmocote Exact
PCE



Silk
SILK est une technologie unique, à destination des gazons élités tondu ras **riche en silice et en silicate de potasse** et assurant la **libération lente** de ces deux éléments.

La **potasse** est primordiale pour le gazon : régulation du besoin en eau, synthèse des protéines, stockage de l'amidon, activation enzymatique et croissance des méristèmes.

La **silice a un effet de barrière mécanique à l'égard des champignons et autres pathogènes.**

Elle **renforce naturellement l'auto-défense des gazons aux stress biotiques et abiotiques (maladies-stress hydriques, salinité...)**

Elle limite les pertes en eau par la plante.

Silk réduit les pertes par lessivage et apporte au gazon une meilleure tolérance aux stress, piétinement, chaleur mais également aux attaques de maladies.

Sierraform GT

Positionnement de la gamme

● Nutrition

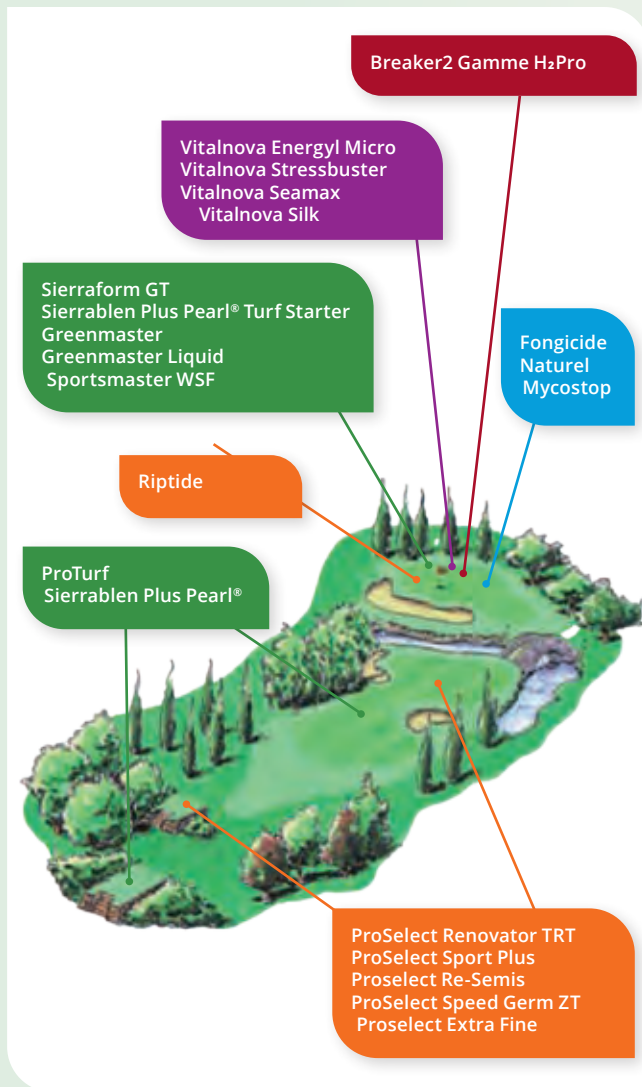
● Biocontrôles

● Semences de gazon

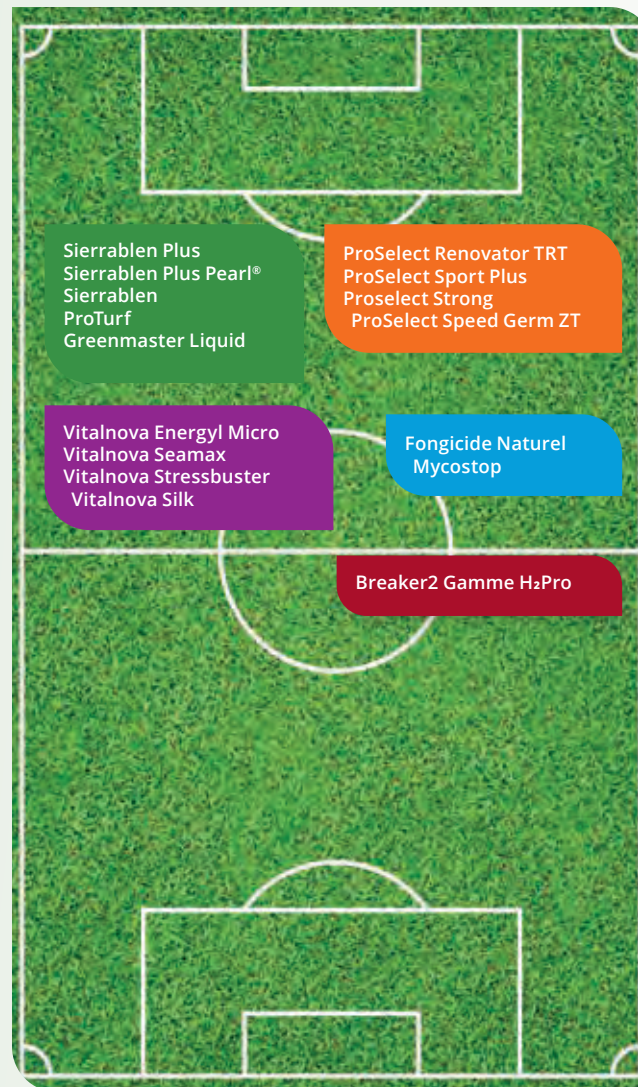
● Biostimulants

● Gestion de l'eau

GOLF



TERRAIN DE SPORT



ESPACE VERT



Utilisation des solutions ICL

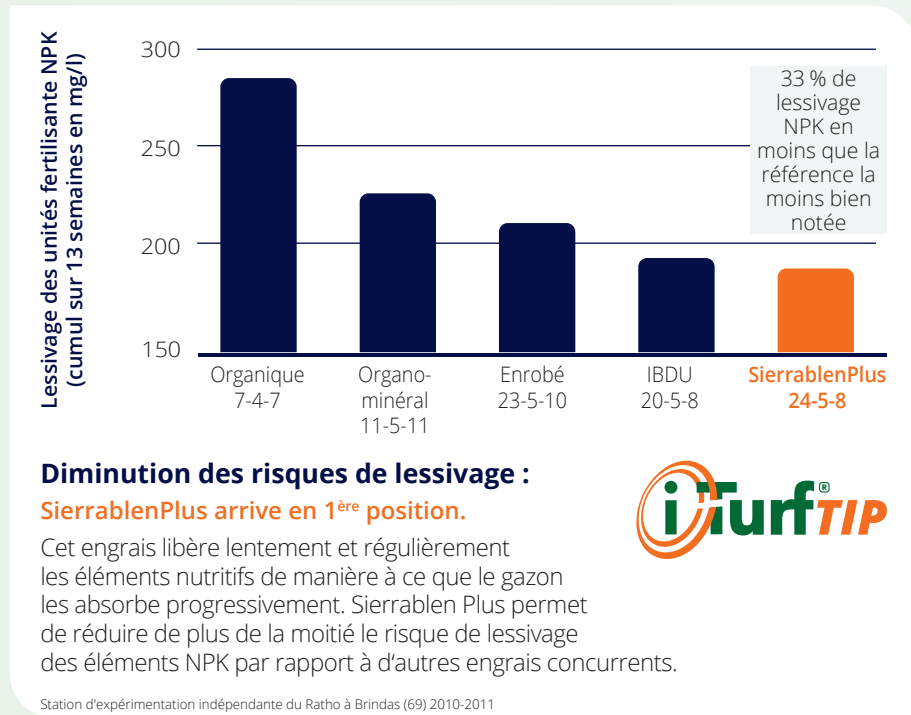
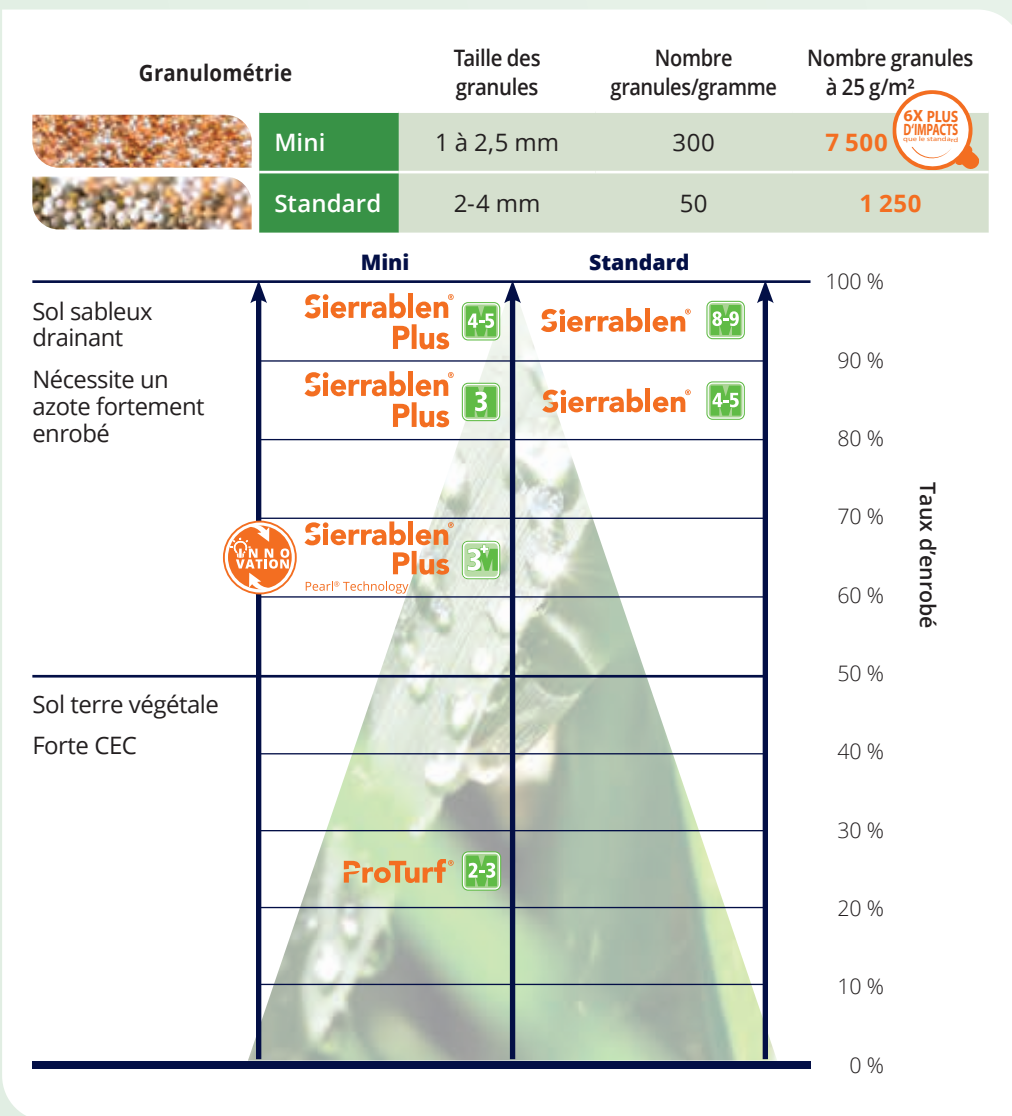
Légende

- ★ Usage idéal
- ✓ Usage possible

	PAGE	FORMULATION	TECHNOLOGIE	GOLF			TERRAIN DE SPORT			ESPACE VERT		
				Green-Avant Green	Départ	Fairways	Elite	Honneur	Entrainement	Hippodrome	Plantation Massif (arbre - arbuste - fleurissement)	Gazon d'ornement
Breaker2 Gamme H₂Pro	19	Liquide	Agent mouillant	★	★	✓	★	✓	✓			
Greenmaster Liquid	16	Liquide	Engrais liquide	★	★		★	✓		✓		
Greenmaster Pro-Lite	18	Mini-granule	Engrais fixé sur zéolithe	★	★		✓	✓				
Mycostop	24	Soluble	Biocontrole	★	✓		★	★		✓		✓
ProTurf	14	Granulométrie mini	Engrais enrobé		✓	★			★	★	✓	✓
Sierrablen	15	Granulométrie standard	Engrais enrobé			✓	✓	✓	★	★		★
Sierrablen Plus	12-13	Granulométrie mini	Engrais enrobé		★	✓	★	★	✓	✓		✓
Sierrablen Plus Pearl®	10-11	Granulométrie mini	Engrais enrobé		★	★	✓	✓	★	★	★	★
Sierrablen Plus Pearl® Turf Starter	10-11	Granulométrie mini	Engrais à libération lente	★	★		★	★	★	★	★	★
SierraformGT	17	Micro-granule	Engrais à libération lente	★	★		★					
Sportsmaster WSF	16	Soluble	Engrais Soluble	★	★	✓	★	★				
STEP Hi-Mag	18	Mini-granule	Complexe d'oligo-éléments	★	★		★	★	✓	✓		
Vitalnova Energyl Micro	21-23	Mini-granule	Biostimulant	★	★		★	✓	✓	✓	✓	
Vitalnova SeaMax	21-23	Liquide	Biostimulant	★	★		★	★	✓	✓		✓
Vitalnova SiLK	21-23	Liquide	Biostimulant	★	✓		★	★				
Vitalnova Stressbuster	21-23	Liquide	Biostimulant	★	✓		★	✓				

Positionnement de la gamme

Les engrais enrobés ICL Specialty Fertilizers



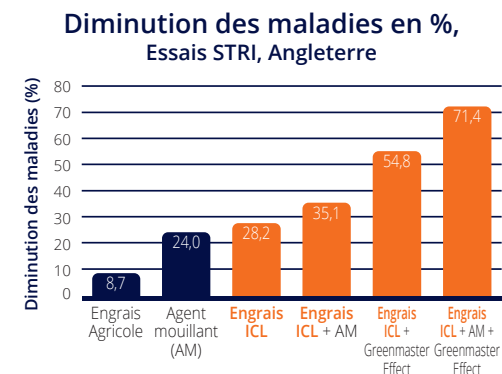
les leviers « ICL Specialty Fertilizers » pour abaisser la pression maladie

Plus que jamais face à l'évolution du marché, il est important de remettre à plat certaines méthodes de travail.

Travailler sur les causes pour en réduire les conséquences est l'objectif des spécialistes ICL.

C'est ce que l'on appelle la gestion intégrée 

OBJECTIFS	SOLUTIONS ICL	RÉSULTATS OBTENUS SUR GAZONS
Identifier les facteurs limitants	Diagnostic ICL sur site	Établir des pistes d'amélioration en élaborant un itinéraire technique réalisé sur mesure.
Révéler votre patrimoine de sol	Bilan agronomique complet dont biomasse microbienne	Optimiser les stratégies à partir de l'état des lieux factuel.
Optimiser la gestion Azoté Equilibre entre résultats et réduction pression maladies	Sierrablen Plus	Le plus riche en azote enrobé, les meilleurs résultats en densité et en efficacité.
Optimiser l'enracinement et gagner en profondeur et volume racinaire	Sierrablen Plus Pearl® Turf Starter	2,5 fois plus de volume racinaire que les meilleurs engrais du marché. Et 100% issu de l'économie circulaire.
Réduire le feutre source de pollution et berceau des problèmes	Vitalnova EnergyI Micro	30 % et plus de réduction de feutre observée après application.
Renforcer la résistance naturelle des gazons avec des algues et complexe d'Oligo éléments	Vitalnova Seamax	Augmente la résistance au stress, accélère la levée et la vitesse d'installation des semis, augmente l'enracinement tout en améliorant l'aspect esthétique.
Apporter de la silice: renforcer l'auto défense du gazon aux stress biotiques et abiotiques. Elle limite les pertes en eau	SierraformGT Riche en Silicate de Potassium	Des gazons plus résistants. Les essais au STRI (Bingley) montrent jusqu'à 71 % de réduction maladies.
Optimiser la gestion de l'eau et réduire les Dry Patch	Breaker2 Gamme H ₂ Pro	30% d'économie d'eau et réduction des stress hydriques. Un gazon plus vigoureux.
Biocontrôle préventif pour réduire la pression maladies	Mycostop	Réduit la pression maladies et l'indice de fréquence de traitement (IFT).
Multiplier les micro-regarnissages avec des variétés adaptées	Riptide sur Greens et ProSelect Renovator TRT sur les autres surfaces	Riptide : vitesse d'installation la plus rapide et résistance aux maladies accrues. ProSelect Renovator TRT : RGA auto-réparant et résistance aux maladies et à la chaleur.



Conclusion :

Conjuguer résultats, développement durable et réduction de la pression maladies sont des composantes de la gestion intégrée avec iTurf. Vous souhaitez en savoir plus ? Demander un bilan de vos terrains de sports à votre délégué ICL Specialty Fertilizers.

Nouveaux outils ICL à votre disposition !



Pour tout savoir sur la gestion intégrée et les conseils iTURF, demandez à votre conseiller le iTurf Pocket Guide en version éditée ou flashez ce QR code pour l'installer sur votre smartphone. ➔



Sierrablen Plus

Pearl® Technology



VÉRITABLE BOOSTER RACINAIRE



La solution technique issue de l'économie circulaire

Sierrablen Plus Pearl® : combinaison de 3 technologies exclusives et originales :

- ✓ **Pearl®** : Azote et Phosphore recyclés issus des eaux usées et 100 % à libération lente. Cette technologie novatrice répond à un enjeu environnemental et offre une amélioration majeure de l'enracinement directement liée au phosphore issu des eaux usées.
- ✓ **Poly-S®** : azote à libération contrôlée.
- ✓ **Polyhalite** : Potassium, Magnésium, Calcium sont des éléments naturels 100 % solubles.



Caractéristiques

Taux d'Azote enrobé :	61 - 62 %
Azote nitrique :	sans
Granulométrie mini :	1 - 2,5 mm
Périodicité d'emploi conseillée :	3 M
Nombre de granules par gramme :	290
Nombre d'impacts par m ² : à 25 g	7250

Usage recommandé

- Terrain de sport :**
- Elite ✓
 - Honneur ✓
 - Entrainement ★
- Golf :**
- Départ ★
 - Fairways ★
 - Hippodrome ★
 - Gazon d'ornement ★
 - Plantation - Massif ★

Sierrablen Plus Pearl® Turf Starter s'utilise idéalement sur toutes les surfaces ★

Légende ★ Usage idéal ✓ Usage possible

Bénéfices



- ✓ Bien qu'issu des eaux de recyclage, et contrairement à d'autres technologies, Pearl® ne contient ni boue ni antibiotique et reste sans odeur et sans poussière !
- ✓ Efficacité accrue : ni blocage ni rétrogradation
- ✓ 2,5 fois plus de Biomasse Racinaire
- ✓ Economie : efficacité des 3 technologies : -30 % de N-P-K
- ✓ Pousse maîtrisée, environnement protégé

Julien LACROIX, Intendant Golf club Aix-Marseille (13)

Greens : Sierrablen Plus Pearl® Turf Starter. 30 g/m² après aération.

Fairways-départs : Sierrablen Plus Pearl® Spring & Summer et Autumn, 20 g/m².

« Sur greens, les profils montrent un enracinement multiplié par 2, passant de 7 cm à plus de 15 cm deux mois après application. La pousse est maîtrisée et non intense sur fairways et départs offrant une belle couleur et densité. C'est ce que recherche tout greenkeeper ! Sierrablen Plus Pearl® Technology est pour moi une gamme de qualité supérieure que je recommande personnellement à mes collègues. »

Flashez ici pour découvrir la vidéo du témoignage en entier >



La gamme complète Sierrablen Plus Pearl® Technology

Sierrablen Plus

Pearl® Technology

	ELÉMENTS ENROBÉS	COMMENTAIRES	DOSE g/m ²	PÉRIODES D'UTILISATION RECOMMANDÉES	PÉRIODICITÉ D'EMPLOI CONSEILLÉE
Renovator 11-11-5+CaO+MgO	N enrobé = 61 %	Phase semis-placage et rénovation. Stimule le développement racinaire à la création ou au regarnissage.	30-45	J F M A M J J A S O N D	3M
Spring and Summer 17-5-5+CaO+MgO	N enrobé = 62 %	Phase démarrage - croissance. Idéal pour réveiller le gazon même lors de températures fraîches et sur toute la période de croissance.	20-35	J F M A M J J A S O N D	3M
Autumn 10-5-15+CaO+MgO	N enrobé = 62 %	Phase contrôle des stress. Sa haute teneur en potasse prépare le gazon, les massifs, arbres et arbustes à affronter les températures extrêmes.	20-40	J F M A M J J A S O N D	3M
TURF Starter 5-28-0+16MgO	NH ₄ - P ₂ O ₅ MgO 100 % à libération lente et issue de l'économie circulaire	Phase semis placage et correcteur de carence. Stimule fortement le développement racinaire à la création, la plantation ou au regarnissage.	20-40	J F M A M J J A S O N D	3M

Pearl® Technology



Processus durable qui consiste à extraire **Azote et Phosphore** présents dans les **eaux de recyclage**.

Ce procédé unique permet d'extraire **Pearl®**, un granulé pur - équilibre 5-28-0+16MgO- à libération lente « **100 % issu de l'économie circulaire** ».

Pearl® est unique et **fonctionne avec la nature** : sans dépendance au pH et très peu soluble dans le sol, **Pearl®** libère le Phosphore, l'Azote et le Magnésium en réponse aux acides organiques produits par les racines. Et la libération proportionnelle à la production d'acides organiques, booste le volume racinaire !

Azote Ammoniacal, Phosphore et Magnésium sont avec ce procédé les seules formes à libération continue et 100 % disponible pour un meilleur enracinement.



Essai réalisé par i2L Research laboratories (UK)
Printemps - Automne 2018 / **Gazon** : Ray Grass Anglais



Sierrablen Plus Pearl® Technology
2,5 fois plus de biomasse racinaire

Témoin :
Engrais racinaire conventionnel

Marc Ribeyron, Responsable du développement pour ICL

"En plus d'être issu de l'économie circulaire, Pearl® apporte un réel avantage technique.

Les promesses techniques attrayantes ont été confirmées par l'accueil très positif de l'ensemble du marché avec des retours plus que conformes aux promesses engagées. L'innovation Pearl® qui mérite l'excellence a rencontré un public en recherche de solutions racinaires réellement efficaces".

Flashez ici pour découvrir en vidéo les avantages de cette nouvelle gamme



Sierrablen® Plus

La solution technique Premium

La référence technique des intendants à la recherche d'un haut niveau de résultats. Granulométrie mini, sans odeur et sans poussière pour une excellente répartition et une grande flexibilité du dosage.

La forte teneur en azote enrobé favorise densité et résistance tout en préservant l'environnement.

Bénéfices

- ✓ Des résultats d'excellences toute l'année quelle que soit la texture de sol.
- ✓ La référence N°1 sur la réduction du lessivage



- ✓ Pas d'effet léopard
- ✓ Un gazon plus dense et renforcé
- ✓ Confort : sans odeur, sans poussière et très facile à épandre
- ✓ Pousse maîtrisée



Caractéristiques

Taux d'Azote enrobé :	jusqu'à 84 %
Azote nitrique :	sans ou faiblement dosé
Granulométrie mini :	1 - 2,5 mm
Nombre de granules par gramme :	300
Nombre d'impacts par m ² : à 25 g	7250

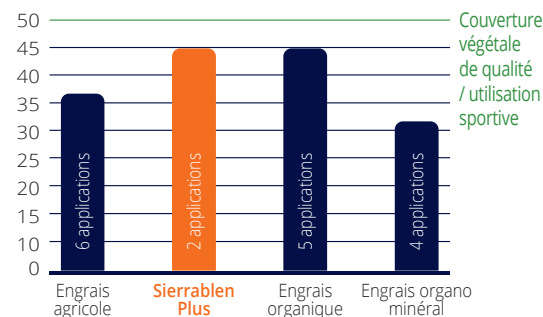
Usage recommandé

Terrain de sport :

- Elite ★
 - Honneur ★
 - Entraînement ✓
- Golf :
- Départ ★
 - Fairways ✓
 - Hippodrome ✓
 - Gazon d'ornement ✓

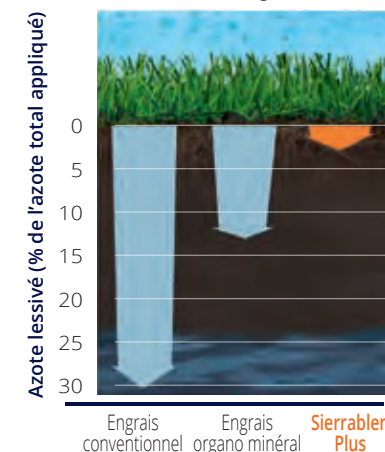
Légende ★ Usage idéal ✓ Usage possible

La preuve par les faits : couverture végétale après 1 an d'essai



Aux Pays-Bas, des essais officiels ont démontré qu'en seulement 2 applications, Sierrablen Plus assure les résultats face à 6 applications d'engrais agricole, 5 d'organique et 4 d'organo-minéraux. **Et avec un meilleur impact sur le lessivage !** Essai réalisé par NMI Institute à Wageningen NL.

Impact du type d'engrais sur le lessivage



La gamme complète Sierrablen Plus

Sierrablen [®] Plus	ÉLÉMENTS ENROBÉS	COMMENTAIRES	DOSE g/m ²	PÉRIODES D'UTILISATION RECOMMANDÉES	PÉRIODICITÉ D'EMPLOI CONSEILLÉE
Spring Starter 24-5-13	N = 76% K partiellement enrobé	Phase démarrage - croissance. Idéal pour réveiller le gazon même lors de températures fraîches.	25-35	J F M A M J J A S O N D	3
Active 19-5-18	N = 84 %	Phase entretien. Assure une pousse très régulière du gazon.	25-35	J F M A M J J A S O N D	3
Stress Control 15-0-28+2MgO	N = 81 %	Phase contrôle des stress. Sa haute teneur en potasse prépare le gazon à affronter les températures extrêmes.	25-35	J F M A M J J A S O N D	3
Spring Starter 24-5-8+2MgO	N = 82 % P et K partiellement enrobé	Phase démarrage - croissance. Idéal pour réveiller le gazon même lors de températures fraîches.	35-45	J F M A M J J A S O N D	4-5
Active 18-5-18	N = 74 % P et K partiellement enrobé	Phase entretien. Sa haute teneur en éléments enrobés assure une pousse très régulière du gazon.	35-45	J F M A M J J A S O N D	4-5
Stress Control 15-5-22	N = 67 % P et K partiellement enrobé	Phase contrôle des stress. Sa haute teneur en potasse prépare le gazon à affronter les températures extrêmes.	35-45	J F M A M J J A S O N D	4-5

Renaud Vauthier, Responsable des stades VILLE D'ISSOUDUN (36)

« Depuis que nous travaillons avec les engrais Sierrablen Plus, nous avons un terrain de qualité, ce qui nous a permis de recevoir les félicitations lors de rencontres de ligue 2. » Ce que nous apprécions avec la gamme Sierrablen Plus ? **Réduction du lessivage et longue durée d'efficacité nous permettent d'éviter l'apparition du Fil Rouge sur notre substrat très sableux.** Comme il est plus concentré, Sierrablen Plus réduit le volume d'engrais à manipuler et à stocker. **Autre points importants : « qu'il est appréciable de pouvoir appliquer les engrais sans avoir de poussière » et obtenir une pousse du gazon régulière et sans excès !**



Flashez ici pour découvrir le témoignage en entier ainsi que d'autres témoignages de professionnels des espaces verts



Le conseil Pro ICL

- ✓ Un bilan agronomique **iTurf[®]** vous aidera à définir de façon objective le plan de fertilisation le plus adapté à votre situation.



ProTurf®

La solution économique

Pour tous les gazons tondu ≥ 6 mm.
Polyvalence efficacité et prix sont les atouts majeurs de cette gamme.
Granulométrie mini, sans poussière.
Efficacité renforcée par la Polyhalite
(éléments naturels : Potassium, Magnésium, Calcium).



Caractéristiques

Taux d'Azote enrobé :	$\geq 25\%$
Azote nitrique :	sans
Granulométrie mini :	1 - 2,5 mm
Nombre de granules par gramme :	290
Nombre d'impacts par m ² : à 25 g	7250

Usage recommandé

Terrain de sport :	
Entraînement	★
Golf :	
Départ	✓
Fairways	★
Hippodrome	★
Gazon d'ornement	✓
Plantation - Massif	✓

Légende ★ Usage idéal ✓ Usage possible

Bénéfices



- ✓ Technologie ICL en granulométrie mini au meilleur prix
- ✓ Fraction starter pour action rapide et durable
- ✓ Pas d'effet léopard

La gamme complète ProTurf®

ProTurf®	ELÉMENTS ENROBÉS	COMMENTAIRES	DOSE g/m ²	PÉRIODES D'UTILISATION RECOMMANDÉES	PÉRIODICITÉ D'EMPLOI CONSEILLÉE
21-5-6+2CaO+2MgO	N = 26 %	Phase démarrage croissance. Idéal pour réveiller le gazon même lors de températures fraîches.	20-30	J F M A M J J A S O N D	2-3
15-5-15+2CaO+2MgO	N = 27 %	Phase entretien. Assure une pousse très régulière du gazon.	20-30	J F M A M J J A S O N D	2-3
12-5-20+2CaO+2MgO	N = 26 %	Phase contrôle des stress. Sa haute teneur en potasse prépare le gazon à affronter les températures extrêmes.	20-30	J F M A M J J A S O N D	2-3

La référence des engrais enrobés pour l'entretien des gazons sportifs ou d'agrément

La référence des engrais enrobés en granulométrie standard et longue durée pour les professionnels souhaitant réduire le nombre de passages tout en maintenant un haut niveau de qualité.



Caractéristiques

Taux d'Azote enrobé :	≥ 88 %
Azote nitrique :	sans ou faiblement dosé
Granulométrie standard :	2-4 mm
Nombre de granules par gramme :	50
Nombre d'impacts par m ² : à 25g	1250

Usage recommandé

Terrain de sport :	
Elite	✓
Honneur	✓
Entraînement	★
Golf :	
Fairways	✓
Hippodrome	★
Gazon d'ornement	★

Légende ★ Usage idéal ✓ Usage possible

Bénéfices



- ✓ Taux d'Azote enrobé > 88 % : croissance maîtrisée
- ✓ Efficacité longue durée : réduction du nombre d'épandage
- ✓ Très facile à épandre, sans odeur sans poussière
- ✓ Sierrablen 8-9M : Idéal pour les espaces verts difficiles à fertiliser et entretenir (rond-point, abords, zone à accès limité, etc.)

La gamme complète Sierrablen®

Sierrablen®	ÉLÉMENTS ENROBÉS	COMMENTAIRES	DOSE g/m ²	PÉRIODES D'UTILISATION RECOMMANDÉES	PÉRIODICITÉ D'EMPLOI CONSEILLÉE
22-6-11+OE	NPK = 100 %	Une application annuelle couvre les besoins du gazon. Réduction des tontes et augmentation de la densité.	40-60	J F M A M J J A S O N D	8-9
24-5-10+2 Fe	N = 89 %	Phase démarrage croissance.	25-40	J F M A M J J A S O N D	4-5
22-0-20	N = 100 %	Phase entretien Assure une pousse régulière du gazon.	25-40	J F M A M J J A S O N D	4-5
14-5-21	N = 88%	Phase contrôle des stress Sa haute teneur en potasse prépare le gazon à affronter les températures extrêmes.	25-40	J F M A M J J A S O N D	4-5

Greenmaster® Liquid Sportsmaster® WSF



Nutrition liquide et soluble

La fertilisation de précision foliaire-racinaire à pulvériser. Deux formulations :

- ✓ Liquide : **Greenmaster Liquid**
- ✓ Soluble : **Sportsmaster WSF**

Ces deux technologies permettent de travailler au plus près des besoins du gazon grâce à des apports faibles et ponctuels de N.P.K. Ils profitent de la technologie TMax : puissant activateur d'assimilation des oligo-éléments chélatés, composé d'agents de liaison, d'accélérateurs d'absorption des éléments nutritifs et de vitamines.

La formulation soluble se distingue de celle liquide par une concentration supérieure d'éléments nutritifs et un prix de revient inférieur.



Bénéfices

- ✓ Réaction ultra rapide du gazon < 3 heures
- ✓ Pas de gêne pour le jeu
- ✓ La solution de secours face à un stress

Usage recommandé

GREENMASTER® LIQUID

- ★
- ✓
- ★
- ★
- ✓

Terrain de sport :
 Elite
 Honneur
 Golf :
 Green/Avant-green
 Départ
 Fairways
 Hippodrome

SPORTSMASTER® WSF

- ★
- ★
- ★
- ★
- ✓

Légende ★ Usage idéal ✓ Usage possible

ÉQUILIBRE	COMMENTAIRES	DOSE g/m ²	PÉRIODES D'UTILISATION RECOMMANDÉES	PÉRIODICITÉ D'EMPLOI CONSEILLÉE
GREENMASTER® LIQUID				
High N 25-0-0+2MgO+OE	Assure un reverdissement immédiat. Idéal juste avant une compétition.	40-120	J F M A M J J A S O N D	3-6 Weeks
High K 3-3-10+OE	Accroît la résistance du gazon face aux stress.	40-120	J F M A M J J A S O N D	3-6 Weeks
Effect 6.3 Fe	Reverdissement en moins de 3 heures pour une action jusqu'à 6 semaines. Pas d'effet de noircissement.	10-30	J F M A M J J A S O N D	3-6 Weeks
SPORTSMASTER® WSF				
High N 35-0-14+ Fe	Idéal pour obtenir une régénération rapide des gazons pendant la période de croissance.	15-60	J F M A M J J A S O N D	2-4 Weeks
High K 15-0-43+ Fe	Renforce les parois cellulaires du gazon face aux stress.	15-60	J F M A M J J A S O N D	2-4 Weeks

Sierraform® GT

**RICHE EN
SILICE**



Nutrition Premium Green et Stade Elite

Riche en silice, c'est un allié incontournable dans la gestion intégrée.

Le conseil Pro ICL

La Silice : un élément indispensable pour les gazons tondus ras.

- ✓ Barrière mécanique à l'égard des champignons et autres pathogènes
- ✓ Renforce l'auto-défense du gazon aux stress biotiques et abiotiques (maladies, salinité ...)
- ✓ Limite les pertes en eau par la plante.

Caractéristiques

Granulé fin à double libération lente :	Azote et potasse et riche en silice
Azote nitrique	sans
Granulométrie mini :	0,7 à 1,4 mm
Périodicité d'emploi conseillée :	6 - 8 semaines sur terre végétale
Fractionnement :	4 semaines sur sable
Concentration N-P-K :	32 à 45 %

Usage recommandé

Terrain de sport :

Élite ★

Golf :

Green/Avant-green ★

Départ ★

Légende ★ Usage idéal ✓ Usage possible

La gamme complète Sierraform® GT

Sierraform® GT	COMMENTAIRES	DOSE g/m²	PÉRIODES D'UTILISATION RECOMMANDÉES	PÉRIODICITÉ D'EMPLOI CONSEILLÉE
Spring Start 16-0-16 +Fe+Mn+1,5Si	Idéal pour la fertilisation de sortie d'hiver.	20-30	J F M A M J J A S O N D	6-8 Weeks
AllSeason 18-6-18 +2MgO+OE+2,6Si	Engrais polyvalent et équilibré utilisable du printemps à l'automne.	20-30	J F M A M J J A S O N D	6-8 Weeks
Anti-Stress 15-0-26 +Fe+4Si	Idéal en application préventive avant une période stress.	20-30	J F M A M J J A S O N D	6-8 Weeks

Bénéfices

- ✓ Délitement ultra-rapide : pas de gêne pour le jeu
- ✓ Notoriété de la gamme : sécurité pour l'utilisateur
- ✓ Impact environnemental : N°1 (Ratho 2010)
- ✓ Riche en silice : stimulateur de défense intégré. Pas besoin d'en rajouter.



Greenmaster® STEP® Sportsmaster® Phixer

Hi-Mag Base

Les spécialités gazon

Greenmaster : Engrais reverdissant riche en Fer

- ✓ Micro-granulé 0,7-1,7 mm fixé sur de la zéolithe naturelle à base de Silice d'alumine. Ce noyau a la propriété de fixer l'eau et les éléments nutritifs afin de les rendre disponibles.

Step Hi Mag : Complexe d'oligo-éléments

- ✓ Le seul correcteur de carence du marché.
- ✓ Granulés fins : prévient et corrige les carences.

SportsmasterBase Cal K Mag : Correcteur de carence en Potasse avec effet retard :

- ✓ Granulé fin 100% naturel.

Phixer : Correcteur pH de bouillie de traitement afin d'en optimiser l'efficacité.

- ✓ Facile : la couleur rose indique le pH optimum.



Usage recommandé

GREENMASTER®



Terrain de sport :

Elite

Honneur

Entrainement

Golf :

Green/Avant-green

Départ

Hippodrome

STEP® HI-MAG



Légende ★ Usage idéal ✓ Usage possible

La gamme Greenmaster, Correcteurs de sol et Phixer

	CARACTÉRISTIQUES	COMMENTAIRES	DOSE	PÉRIODES D'UTILISATION RECOMMANDÉES	PÉRIODICITÉ D'EMPLOI CONSEILLÉE
GREENMASTER					
Greenmaster Autumn 6-5-10+6Fe	Engrais micro-granulé	Riche en fer. Il contrôle les stress et assure un reverdissement rapide du gazon.	30-35 g/m ²	J F M A M J J A S O N D	6-8 Weeks
CORRECTEURS DE SOL					
Step Hi Mag 20 MgO+Cu+Fe+Mn+Zn	Granulométrie fine (0,25-2,5 mm)	correcteur de carence Oe longue durée d'efficacité	60-120 Kg/ha	J F M A M J J A S O N D	1-2 fois/an
Sportsmaster Base CalKMag Polyhalite 0-0-14	Granulométrie fine (1-2,5 mm)	Fréquence d'application selon besoin.	400-700 kg/ha	J F M A M J J A S O N D	1-2 fois/an
PHIXER					
Phixer	Mélange d'acides et de séquestrants chimiques	Améliore l'efficacité des traitements de fongicides, herbicides, insecticides, engrais liquides et solubles.	Dose maxi eau très dure : 0,22 l/100 l de bouillie	J F M A M J J A S O N D	A chaque pulvérisation

Breaker2 gamme H₂Pro®



La gamme d'agents Mouillants produite et développée par Amega Sciences, une entreprise du groupe ICL

Optimiser les ressources en eau.

H₂Pro®

Utilisant la technologie avancée de polymère et de surfactant, la gamme de spécialisés H₂Pro a été soigneusement formulée pour vous aider à gérer l'humidité.

Soutenue par la recherche, la gamme complète est conçue pour atteindre des objectifs spécifiques chacun avec un mode d'action différent.

Breaker2 de la gamme H₂Pro est la 1ère spécialité homologuée pour la France. Le reste de la gamme (pénétrant-rétenteur-dispersant) arrivera en saison.

Breaker2 gamme H₂Pro

Triple action : Pénètre-diffuse et redistribue l'eau de façon homogène.

Bénéfices

- ✓ Transforme les zones hydrophobes en zones hydrophiles
- ✓ Profondeur d'infiltration d'eau : + 20%
- ✓ Une solution efficace, homologuée et sans classement

Amega Sciences une entreprise du groupe ICL

- ✓ Recherche et développement performants : les pathologistes d'Amega ont découvert l'organisme responsable du dry patch.
- ✓ Des formulations adaptées à chaque problématique.

Caractéristiques

Composition :	Copolymère d'oxyde d'éthylène et d'oxyde de propylène
Matière Sèche :	95,6 %
Agent mouillant non ionique :	100 %
Masse volumique :	1,04 kg/L
Conditionnement :	Bidon de 10 L

Usage recommandé

Terrain de sport :

Elite	★
Honneur	✓
Entraînement	✓
Golf :	
Green/Avant-green	★
Départ	★
Fairways	✓

Légende ★ Usage idéal ✓ Usage possible

BREAKER2 H ₂ Pro®	DOSE L/ha	VOLUME D'EAU L/ha	INFORMATION LÉGALE	PÉRIODES D'UTILISATION RECOMMANDÉES	FRÉQUENCE
Traitement préventif	10L	700 à 900L	AMM n° 111008 Classement Toxicologique : SANS 5 applications maximum	J F M A M J	Avant les Dry-Patch précédé d'un piquage. Renouveler toutes les 4 semaines
Traitement Curatif	20L			J A S O N D	

Épandeurs Pro à conducteur marchant

Bon à savoir :

Les réglages sont indiqués au dos des sacs ICL ! Consultez les réglages page 32 de cette brochure.

Demandez-nous aussi les réglages pour les épandeurs Amazon et Vicon.

Utilisés par tous les stades de L1 et 7 golfs sur 10.

Étalonnés, précis et fiables. La juste dose au bon endroit, 1ère source d'économie et de résultat.

La solution de facilité aussi accessible aux paysagistes.

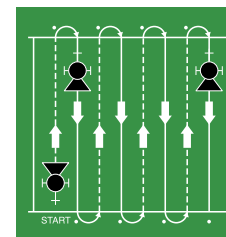
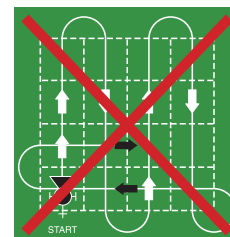
ÉPANDEUR	TYPE	CARACTÉRISTIQUES	LARGEUR ÉPANDAGE	CAPACITÉ	Fertilisant-Amendement			
					GRANULÉ	ENROBÉS	SEMENCES	TOP DRESSING
Accupro-2000 LA RÉFÉRENCE	Rotatif	Acier. Grandes roues. Cône breveté.	2-6 m	42 L	★	★	★	★
SR-2000	Rotatif	Châssis et visserie inox. Déflecteur.	2-6 m	42 L	★	★	★	★
SS-2	Gravitaire	Châssis et visserie inox.	0.91m	46 L	★		★	★
Accupro-1000	Rotatif	Acier-Roues 22 cm.	2-6 m	18 L	★	★	★	

Légende ★ Usage idéal



Méthode recommandée

Épandeurs circulaires Nous vous conseillons de ne pas croiser. En cas d'épandage à demi-dose, suivre le même sens d'application en revenant à 50% sur la surface déjà appliquée.



Bénéfices

- ✓ **Étalonné : la juste dose.** Il suffit de le régler en suivant les indications au dos des sacs ICL
- ✓ **Fiable, précis et durable**
- ✓ **Source d'économie et de respect de l'environnement**



Biostimulants Gazons et espaces-verts

Le sol est une véritable usine chimique : la zone racinaire « rhizosphère » est le lieu où les éléments minéraux sont transformés en éléments nutritifs disponibles

✓ Les micro-organismes sont responsables de ces transformations.

Sans eux, il n'y a pas de vie.

En fonction de la qualité des sols, leur nombre est très variable :

MICRO-ORGANISMES	SOL « RICHE »	SOL PAUVRE OU SABLEUX
Bactéries	1 500 kg/ha	30 fois moins
Champignons	3 500 kg/ha	23 fois moins

La bonne nouvelle ? Nous pouvons corriger ce point essentiel avec des programmes adaptés à chaque problématique.

Objectifs de résultats :

Préparer l'après « phytosanitaires » par une alternative efficace adaptée aux nouvelles contraintes environnementales.

- ✓ **Renforcer naturellement** le végétal pour réduire l'impact des stress biotiques (maladies, piétinement) et abiotiques (lumière-nutrition-température).
- ✓ **Supprimer le feutre** dans vos gazons et minéraliser les excès de matière organique.
- ✓ **Améliorer la qualité** des gazons et végétaux en période défavorable (enracinement, densité...).
- ✓ **Restituer** les éléments bloqués.

7 points pour bien choisir en toute sécurité

- 1 Quel micro-organisme ? Famille-Genre-Souche
- 2 Combien sont actifs : UFC/G (Unités Formatrices de Colonies/gramme de produit brut)
- 3 Durée de conservation ?
- 4 Comment-quand-comment les utiliser ?
- 5 Quelles en sont les propriétés ?
- 6 Par qui et où est-ce fabriqué ?
- 7 Homologation ou AMM*

*Garantie / non toxicité-efficacité-stabilité


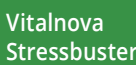

Sans AMM le produit est interdit.
Tous les produits à base de micro-organismes doivent avoir impérativement une AMM délivrée par l'ANSES.

Lallemand

LALLEMAND

ICL Specialty Fertilizers formule et développe la gamme Vitalnova. Les spécialités à base de micro-organismes sont développées conjointement avec la Société Lallemand. Groupe Canadien fondé en 1952.

Seul groupe à maîtriser la production à l'échelle industrielle. AMM pour l'intégralité des micro-organismes.

SPÉCIALITÉ	Cible	Formulation-Conditionnement	Composition	Dose / ha	Applications	OBJECTIF D'AMÉLIORATION																	
						Périodes recommandées	Fréquence	AEG*	Résistance			Racines			Gestion feutre et matière organique								
									Résistance au piétinement	Pression maladies (réduction)	Résistance aux Stress Abiotiques ⁽¹⁾	Résistance aux Stress Biotiques ⁽²⁾	Optimisation alimentation en eau	Amélioration levée des semis	Mise à disposition du phosphore insoluble	Développement masse racinaire	Excès de feutre sur gazons	Excès de Matière Organique gazons et massifs floraux	Augmentation de la biomasse microbienne				
ACTIVATEUR DE SOL																							
 Vitalnova Energyl Micro GR*	Gazon Plantation - entretien arbres et arbustes	Granulé 2 mm Sac 25 kg	Levure stabilisée Saccharomyces cerevisiae (souche LYCC 6420) AMM 1100009 et bactérie (Bacillus amyloliquefaciens IT 45) AMM 1100014	200 kg	J F M A M J J A S O N D	2 applications par an (Printemps et Automne)		✓							✓	✓	✓	✓	✓				
ANTI-STRESS																							
 Vitalnova Stressbuster	Gazon	Liquide Bidon 10L	7-0-0+2Fe+10 % Hydrate de carbone (sucre) + Acides Aminées + Oligo-éléments	25 à 50 L	J F M A M J J A S O N D	Intervalle de 4 semaines entre les applications	✓	✓	✓	✓		✓	✓			✓		✓	✓				
Vitalnova Seamax	Gazon	Liquide Bidon 10L	10% Ascophyllum nodosum +4N+11K+Oligo-éléments	5 à 10 L	J F M A M J J A S O N D	Intervalle de 4 semaines entre les applications	✓	✓	✓	✓		✓	✓			✓		✓	✓				
Vitalnova SILK	Gazon	Liquide Bidon 10L	Engrais 0-7-12+6 Silice	20 L	J F M A M J J A S O N D	Intervalle de 4 semaines entre les applications	✓	✓	✓	✓	✓												
BIO FONGICIDE NATUREL																							
 Vitalnova MYCOSTOP	Gazon	Soluble Sachet 100 gr	Streptomyces griseoviridis - souche K 61 - teneur garantie : 5.10 ⁸ UFC/g AMM 2140208	0,4 kg	J F M A M J J A S O N D	Programme de 4 applications (3-4 semaines entre les applications)			✓		✓												

⁽¹⁾ Stress abiotique : résultant d'un changement d'environnement comme un manque de lumière, manque ou excès d'eau et ou en éléments nutritifs.

⁽²⁾ Stress biotique : résultant de l'action néfaste d'un organisme vivant sur un autre organisme vivant telle qu'une attaque d'un pathogène.

* AEG = Aspect Esthétique Général

Programme Vitalnova

À chacune de vos problématiques, découvrez une solution ICL efficace intégrant la gamme Vitalnova.

Programme adapté = budget maîtrisé !

PÉRIODES	SPECIALITES	Kg ou L/ha	COMMENTAIRES
1. RÉDUIRE NATURELLEMENT LA PRESSION MALADIE			
Printemps	STEP HI MAG	120	Complexe d'oligo-éléments longue durée: prévient et corrige les carences et renforce le gazon .
	VITALNOVA ENERGYL MICRO	200	Levure + bactéries. Stimule-humifie-minéralise et dilue les pathogènes . Utilisable AB.
Mai-Juin-Juillet-Août	MYCOSTOP®	0.4	Biocontrôle. Fongicide "Naturel". Programme préventif . Utilisable en AB.
J+15	VITALNOVA SILK	10	Très riche en Silice (6%). Limite les pertes d'eau (30%) Réduit les stress . Libère le P205 inactif.
2. RÉDUIRE LES STRESS HYDRIQUES			
Mai-Juin-Juillet-Août	VITALNOVA STRESSBUSTER	25	Augmente la résistance naturelle du gazon et boost sa récupération après un stress.
	BREAKER2 gamme H2PRO	20	Agent mouillant pénétrant homologué. Pénètre-diffuse et redistribue l'eau . Réduit les Dry-Patch.
J+15	VITALNOVA SILK	10	Très riche en Silice (6%). Limite les pertes d'eau (30%) Réduit les stress . Libère le P205 inactif.
3. BOOSTER LES RACINES			
Printemps	VITALNOVA ENERGYL MICRO	200	Levure + bactéries. Stimule-humifie-minéralise et dilue les pathogènes . Utilisable AB.
Aération	SIERRABLEN PLUS® PEARL 5.28.0+ MGO	250	100% issu de l'économie circulaire. 2.5 fois plus de volume racinaire , augmente "densité et profondeur".
Toute l'année	VITALNOVA SEAMAX LIQUID®	10	10% d'Algues brunes. Riche en acides aminés et Oe. Stimulateur de croissance racinaire et anti stress .
4. DIMINUER LE FEUTRE ET DYNAMISER LA VIE DU SOL			
	BILAN AGRONOMIQUE ITURF PILOTAGE PLUS		Outil d'aide à la décision . Identifier les facteurs limitants. Mesures de corrections personnalisés.
Printemps	VITALNOVA ENERGYL MICRO	200	Levure + bactéries Stimule-humifie-minéralise le feutre . Utilisable AB. Après travail mécanique.
Fin d'été	VITALNOVA ENERGYL MICRO	200	

Un programme qui porte ses fruits Christophe PREVALET, Super intendant-golf du Gouverneur



Avec ICL, nous allons plus loin qu'un simple partenariat technique. « Avec notre interlocuteur, nous avons mis en place une stratégie globale qui intègre agent mouillant-biostimulants et biocontrôles homologués. Réduction d'usage des pesticides et optimisation des ressources en eau pour une qualité de jeu équivalente ! »

Flashez ici pour découvrir le témoignage en entier >



Partenariat gagnant avec ICL Gérard ARTUS, Responsable Adjoint du Service des Sports Ville de Colomiers (31)



" Associé à Sierrablen Plus Pearl® nous avons mis en place **un programme intégrant Vitalnova Seamax Liquid**, L'enracinement a rapidement et significativement évolué : profondeur et densité racinaire procurent un stade de meilleure qualité avec une meilleur tenue du gazon. "

Flashez ici pour découvrir le témoignage en entier ainsi que d'autres témoignages de professionnels des espaces verts. >





Biofongicide gazon : la solution biologique alternative

Une protection NATURELLE, préventive pour des gazons sains.

Mycostop® est un **biofongicide** de nouvelle génération dont le principe actif est une **bactérie naturelle** : Streptomyces souche K61. Cette bactérie est « **l'ennemi de nombreux champignons pathogènes** ».

Colonisation, compétition, hyperparasitisme :

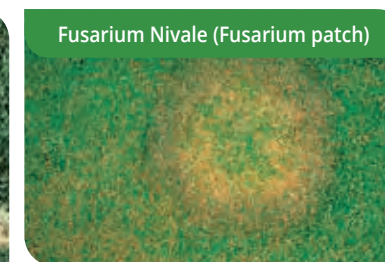
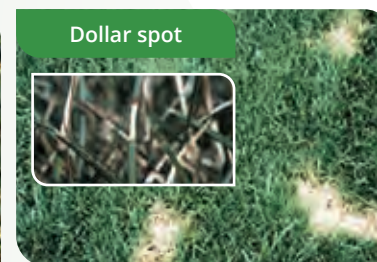
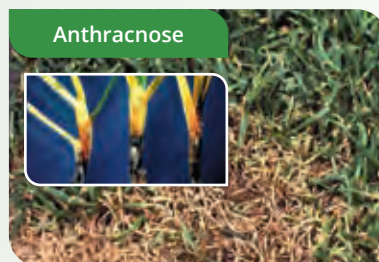
3 mécanismes de fonctionnement complémentaires pour un résultat optimal.

Utilisé dans un programme préventif, **Mycostop® contribue à réduire fortement l'indice de fréquence de traitement (IFT).**

Bénéfices

Efficace, respectueux de l'environnement et de l'utilisateur.

- ✓ Fongicide naturel préventif homologué contre les maladies du sol : utilisable en agriculture biologique
- ✓ Pas de classement toxicologique ni résidu
- ✓ Délais de rentrée le plus faible
- ✓ Pas de résistance.
- ✓ Mycostop contribue à la réduction de l'indice de Fréquence de Traitement des fongicides de synthèse (IFT).



Caractéristiques

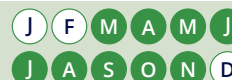
Biofongicide homologué :	AMM N° 2140208
Formulation :	Poudre mouillable
Composition :	Streptomyces souche K61* teneur garantie : 5.10 ⁸ ufc/g
Dose :	0,4 kg /ha dans 500 L d'eau
Classement :	Sans
Conditionnement :	sachet de 100 g
Stockage :	Réfrigérateur T° de 8°

* Souche sélectionnée du groupe Lallemand

Champ d'activité en préventif Traitements généraux - Traitements du sol

Maladies estivales : Fusarioses estivales, Pythium...
Maladies Hivernales : Fusarioses froides...

Périodes d'utilisation recommandées



Usage recommandé

- ✓ Commencer idéalement 1-2 mois avant la période de pression maladie.
- ✓ Raisonner « programme préventif » de lutte intégrée.
- ✓ 1 application / mois à renouveler de 2 à 4 fois suivant l'intensité.
- ✓ Précéder l'application par une aération à lames sur stade ou spike sur green.
- ✓ Arrosage de 2 mm après l'application



« Réduction de la gêne occasionnée par les maladies » Stade Rennais - Patrice Tual.



« Une réduction considérable de la pression maladies » Maxime Chabot-Golf de Pont Royal (13).



« Réduire l'intensité de fréquence de traitement » Golf Club de Bossey - Alain Aupèle, Intendant.



« Des résultats positifs » Centre de formation de l'ASSE Damien Soulas, responsable de la maintenance des pelouses.



« Pas de Dollar Spot sur les greens cette année » Laurent ROBERT, Intendant du golf de FORGES les BAINS 91470.

Flashez ici pour découvrir tous les témoignages et vidéos de professionnels > des espaces verts qui utilisent Mycostop



Fleurissement et plantation réussis

Sierrablen Flora est le produit idéal pour les utilisations en pleine terre. Osmocote Exact est recommandé pour les utilisations hors sol.

L'innovation Sierrablen Plus Pearl® Technology Turf Starter spécial plantation est le premier engrais à libération lente issu de l'économie circulaire contenant Azote et Phosphore recyclés. Une amélioration majeure de l'enracinement directement liée au phosphore issu des eaux usées.

La gamme fleurissement - plantation d'ICL Specialty Fertilizers

GAMME FLEURISSEMENT	CARACTÉRISTIQUES	COMMENTAIRES	DOSE	PÉRIODES D'UTILISATION RECOMMANDÉES	PÉRIODICITÉ D'EMPLOI CONSEILLÉE
APPORT UNIQUE EN HORS SOL : VASQUES, JARDINIÈRES ET SUSPENSIONS : PLANTATION AVRIL					
Osmocote Exact Hi.End 15-9-11+2MgO+OE	N-P-K oligo = 100 % enrobés	Soit 350 g à 420 g par sac de terreau de 70 l.	5 à 6 g/l de substrat	J F M A M J J A S O N D	8-9
APPORT UNIQUE EN HORS SOL : VASQUES, JARDINIÈRES ET SUSPENSIONS : PLANTATION DIRECTE EN MAI					
Osmocote Exact High K 12-7-19 +1,5MgO+OE	N-P-K oligo = 100 % enrobés	Soit 350 g par sac de terreau de 70 l.	5 g/l de substrat	J F M A M J J A S O N D	5-6
APPORT UNIQUE EN MASSIF DE PLANTES À MASSIF ANNUELLES ET BISANNUELLES					
Sierrablen Flora 9-14-19+3MgO+0,5 Fe	N-P-K = 100 % enrobés	Assure la nutrition des massifs d'annuelles et de bisannuelles.	60 à 80 g/m ²	J F M A M J J A S O N D	5-6
COMPLÉMENT EN ENGRAIS SOLUBLE EN COURS DE SAISON					
Peters Excel 14-10-26 +MgO+OE	Spécial eau dure	Application en arrosage.	3 à 5 g/semaine	J F M A M J J A S O N D	
Universol Orange 16-5-25	Tout type d'eau	Application en arrosage.	3 g/semaine	J F M A M J J A S O N D	
GAMME PLANTATION ARBRES -ARBUSTES					
Osmocote Exact Lo.Start 15-8-11+2MgO+OE	N-P-K oligo = 100 % enrobés	A répartir dans la fosse de plantation d'arbres et d'arbustes. Assure une bonne reprise des plantes.	100 g/ 5 à 6 cm de tronc	J F M A M J J A S O N D	16-18
ACTIVATEUR DE SOL					
Vitalnova Energyl Micro	Biostimulant homologué	- Stimulation de la microflore du sol - Amélioration de la structure du sol - Augmentation et dynamisation du système racinaire	25 g/plant	J F M A M J J A S O N D	
ENGRAIS À LIBÉRATION LENTE ISSU DE L'ÉCONOMIE CIRCULAIRE POUR UN MEILLEUR ENRACINEMENT					
TURF STARTER Plantation 5-28-0+16MgO	Booster racinaire 100% issu de l'économie circulaire	Convient à la plantation des arbres et arbustes, jardinières et suspensions, plantes à massif, annuelles et bisannuelles.	40 g/m ² à 3kg/m ³	J F M A M J J A S O N D	3

Gazons Premium

Semez la différence avec ICL Specialty Fertilizers

Fort de nos centres de recherches répartis à travers le monde et en étroite collaboration avec les sélectionneurs les plus renommés, ICL Specialty Fertilizers test et sélectionne soigneusement les meilleures variétés pour leurs caractéristiques exemplaires et supérieures.

- ✓ **Résistance aux maladies, degré zéro inférieur aux variétés E.U.**
- ✓ **Cuticule de feuille plus épaisse :** tolérance au piétinement et aux conditions climatiques extrêmes supérieure aux variétés EU (chaleur sécheresse).
- ✓ Aspect esthétique général.



Germination / Pureté par espèce

Espèces	Faculté germinative		Pureté spécifique			
	Germination		Pureté		Mauvaises herbes	
	Norme EU	Norme US	Norme EU	Norme US	Norme EU	Norme US
Agrostide	75 %	> 85 %	90 %	98 %	2,00 %	0-0,03 %
Pâturin des prés	75 %	> 80 %	85 %	95 %	2,00 %	0-0,3 %
Fétuque rouge	75 %	> 80 %	90%	97 %	2,00 %	0-0,3 %
Fétuque ovine	75 %	> 80 %	85 %	97 %	2,00 %	0-0,3 %
Fétuque élevée	80 %	> 90 %	95 %	98 %	1,50 %	0-0,3 %
Ray-Grass anglais	80 %	> 85 %	96 %	99 %	1,50 %	0-0,5 %

Les producteurs US ont un schéma de production différent qui permet d'obtenir des qualités supérieures.

Notre force : des gazons de haute qualité et des conseils professionnels personnalisés

Deux sources distinctes :

- ✓ **Historique « Gamme Premium » :**
Sélection de variétés Américaines* ayant obtenu les meilleures notes au Ntep** ou autre station officielle.
- ✓ **Gamme éco**
Une sélection de variétés Françaises et ou Européenne répondant aux besoins du marché.

* Autorisation de ventes : conformément à la législation en vigueur, toutes ces variétés sont inscrites dans un des pays membres en Europe pour être commercialisables en France.

** Ntep notation officielle américaine.

Bénéfices

- ✓ **Une gamme premium :**
taux de germination et de pureté jusqu'à 12 % supérieur aux normes européennes.
- ✓ **Présence très faible voire nulle de mauvaises herbes*.**

* Mesures effectuées sur des échantillons 5 à 6 fois plus grands que ceux pris en compte en Europe.

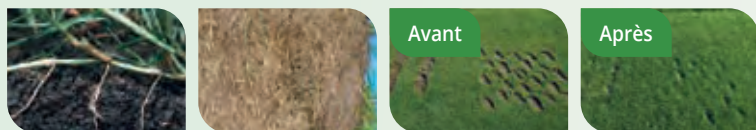
Exemples de Variétés Premium

Torsion TRT : Une révolution dans le monde du Ray Grass Anglais

« La variété indispensable aux gazons sportifs ».

Torsion TRT signifie « Turf Repairing Tillers » (tallage réparateur de gazon).

- ✓ **Autoréparant** : 2.5 fois plus de talles / meilleurs variétés.
- ✓ **Repousse lente latérale et compacte** : la meilleure notation au STRI = moins de tontes.
- ✓ **Graines au gramme** : +21 %. 850 /700.
- ✓ Plus de plantes au m².
- ✓ **Accepte les tontes rases** : 10 mm .
- ✓ **Cuticule de feuille épaisse** : résistance à la chaleur supérieure.



Nouveaux cultivars 2017	Densité des pousses	Finesse des feuilles	Repousse lente	Aspect esthétique général	Moyenne	Qualité de coupe	Couleur en hiver	Couleur en été
Torsion	8,1	7,6	8,6	7,7	8,0	8,0	6,5	7,9

* notation STRI 2018

Raptor 3



La meilleure variété au Geves

Raptor 3 se distingue des autres variétés par

- › Un degré zéro plus bas : un gazon vert même à T° basse.
- › Très bonne résistance au piétinement et à l'arrachement.

Index sport : n°2

Index Agreement : Top 5

Tolérance au piétinement : n°2

Densité : Top 5

AEG en été : Top 3



Heatmaster : Pâturin Hybride

« Rapidité d'installation, régénération et colonisation rapide »

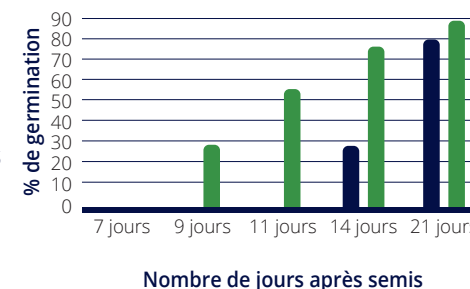
Grace au procédé Smart Start, Heatmaster s'installe plus rapidement que tous les pâturins des prés du marché.

- ✓ **Rhizomes exceptionnels et agressifs** : très bonne tolérance au piétinement et à l'arrachement.
- ✓ **Enracinement profond** (1,5 fois plus que les fétuques élevées) : besoin en eau plus faible.



- ✓ Forte densité assurée par un fort pouvoir de régénération.
- ✓ Excellent comportement au chaud et au sec.
- ✓ Très bon comportement face aux principales maladies.

Taux de germination de Heatmaster Smart Start par rapport à un Pâturin des prés standard



Gazons Premium

		Terrain de sport		Golf			Parc & Jardin		COMPOSITION
		HONNEUR	ENTRAINEMENT	DÉPART	FAIRWAYS	ROUGH	PRESTIGE	AGREMENT	
SPORT	MÉLANGE								
	ProSelect Renovator TRT "Densité et vitesse"								100 % Ray-Grass-Anglais, Torsion TRT, Grandslam GLD, Fastball RGL
	ProSelect Speed Germ "Regarnissage hivernal"								100 % Ray-Grass-Anglais, Agreement, Vermillion
	Proselect Sport Plus "Osez le pâturin des prés hybride"								70 % Ray-Grass-Anglais, Torsion TRT, Grandslam GLD, Fastball RGL 30 % Pâturin des prés, Hybride, SPF 30 Heatmaster
	Proselect Re-semis "Solution éco"								100 % Ray-Grass-Anglais, Eterlou, Transate, Pascal
AGREMENT	Proselect Strong "Véritable passe-partout"								10 % Ray-Grass, Torsion TRT, 80 % Fétuque Elevée, Avenger II, Raptor III, 10 % Pâturin des prés, hybride, SPF 30 Heatmaster
	Proselect Tout Terrain "Bonne résistance - Eco"								20 % Ray-Grass Anglais, Eterlou, Cyrena 80 % Fétuque Elevée, Jamborée, Spyder LS
	Proselect Extra Fine "Esthétique et résistance au rendez vous"								55% Ray Grass Anglais, Grandslam GLD, Fastball RGL 15% Fétuque Rouge Traçante, Mellori 10% Fétuque Rouge Gazonnante, Rubicus 10% Fétuque Rouge 1/2 Traçante, Seamist 10% Paturin des prés hybrid, SPF 30 Heatmaster
	Proselect Grands Espaces "Installation rapide - Eco"								50% Ray Grass Anglais, Eterlou, Cyrena 50% Fétuque Rouge Traçante, Maxima, Corail

ICL se réserve le droit en fonction des stocks disponibles de changer une variété par une autre ayant des caractéristiques équivalentes.



COMMENTAIRES

Mélange idéal pour vos regarnissages, il assure rapidité d'installation et qualité esthétique, sa couleur régulière en toutes saisons est un grand atout.

- Installation rapide
- Variétés à cuticule épaisse : bonne résistance au chaud et au sec
- Gazon fin et très dense
- Très bonne résistance aux maladies estivales : Gray Leaf Spot, Dollar Spot..
- Tolérance à la salinité (85 % de germination à 15750 ppm)

Mélange idéal pour vos regarnissages d'hiver ou de début du printemps.

- Germination à basse température dès 3°C
- Très bonne pérennité des espèces et variétés sélectionnées (mélange 100% RGA)

La vitesse d'installation de Heatmaster (Pâturin des pés Hybride) et la force de ses rhizomes font de ce mélange un allié de choix pour vos regarnissage et vos créations.

- * Exceptionnelle résistance au piétinement et à l'arrachement. * Pour un regarnissage agressif et dense. * Pour la réintroduction du Pâturin des prés

Solution de regarnissage au meilleur prix.

- Régénération rapide de tous types de gazon

Sa résistance au chaud, au sec, à l'humidité et au piétinement en fait un mélange tout terrain, pour un gazon esthétique toute l'année.

- Idéal dans des zones séchantes ou inondables
- Très bonne résistance au piétinement
- Très bon comportement hivernal

Création de gazon résistant au piétinement et au sec au meilleur prix.

Mélange idéal pour les pelouses d'agrément où l'esthétique et la faible maintenance sont prioritaires. Il assure une bonne résistance au piétinement et un bon comportement tout au long de l'année.

- Pousse faible
- Fin et idéal en zone ombragée
- Résistance au piétinement

Création de gazon résistant au piétinement et au sec au meilleur prix.

GÉNÉTIQUE

DOSE DE SEMIS



15 à
45 g/m² selon
le type de
regarnissage



15 à 30 g/m²



Création
20-30 g/m²

Regarnissage
15-25 g/m²



Regarnissage
15-25 g/m²



35 à 40 g/m²



35 à 40 g/m²



25 à 30 g/m²



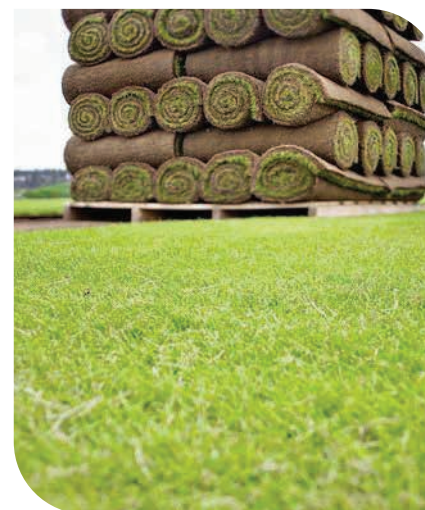
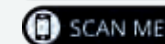
25 à 35 g/m²

Denis DARRACQ, Intendant du Golf de Lacanau-La Méjanne (33)



« Avec notre interlocuteur ICL, nous avons travaillé sur un itinéraire alliant un mélange adapté aux conditions extrêmes à une fertilisation innovante à base de phosphore recyclé pour assurer une levée rapide », Compte tenu de la chaleur sur ce site, le choix du gazon s'est porté sur des variétés Américaines avec un mélange 100 % Ray-Grass Anglais, Proselect Renovator TRT, dédié à la rénovation des pelouses. Composé pour un quart de RGA Torsion TRT, son installation rapide et son agressivité liée à ses propriétés traçantes ont permis de coloniser rapidement les espaces creux. Par ailleurs, ce mélange compte plus de graines au m², grâce à un nombre de graines au gramme plus important que les autres variétés, une caractéristique supplémentaire qui favorise la densité.

Flashez ici pour découvrir >
le témoignage en entier



Riptide



Agrostide Stolonifère : la variété la plus utilisée en France depuis 2019

La réponse aux nouvelles contraintes d'entretien des greenkeepers.

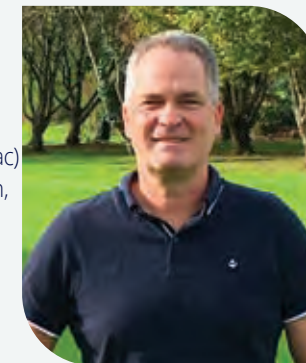
Riptide est une variété d'agrostide stolonifère inscrite en Europe en 2015. Connue aux USA sous le nom de Barracuda, ses excellentes notations en font la référence « en Turf Quality ».

- ✓ Adaptée à des semis aussi bien au nord qu'au Sud de la France.
- ✓ Entretien plus faible que les anciennes générations d'agrostides stolonifères.
- ✓ Besoins en engrais et en eau nettement réduits, permettant ainsi de répondre aux nouvelles contraintes environnementales.

La gamme Agrostides stolonifères

	COMMENTAIRES	DOSE	HAUTEUR DE TONTE
Riptide Seau de 11,34 kg LA RÉFÉRENCE	100% Agrostide stolonifère Riptide se classe régulièrement dans le haut des essais 2009-2013 sur <ul style="list-style-type: none"> • Résistance au Dollar Spot • Aggressivité / Poa annua • Tolérance au froid • Couleur hivernale • Résistance aux stress Biotiques et Abiotiques 	Création 5 à 8 g/m ² Regarnissage 3 à 5 g/m ²	 2-7 mm

Benoit FALGAYRAC, Coordinateur National Blue Green



Conversion de flore avec riptide sur green de golf, 100% pâturin annuel (Golf Bluegreen de Pessac)

Riptide a été sélectionnée pour sa vitesse d'installation, sa résistance naturelle aux maladies et notamment Dollar Spot et son agressivité face au Patûrin Annuel.

Objectif : Réaliser une conversion de flore rapide, financièrement acceptable, sans fermeture au jeu, de manière à apporter une réponse immédiate et durable pour réduire l'utilisation des PPP

PROTOCOLE

Défeutrage intensif

Booster racinaire : Sierrablen Pearl Turf Starter 5-28-0 20Gr / M²

Semis Riptide: 15/06/20. 10 GR/M². Semoir à pointe

Gestion de l'eau : plusieurs seringues + programme agent mouillant ICL

Résultats obtenus

Germination : +/- 4 jours

Installation : +/- 15 jours.

Le résultat est encourageant puisqu'au 8 juillet, soit 23 jours après le semis, nous avons un green jouable... et aucun traitement fongicide sur la période estivale ! Riptide est une Agrostis que nous connaissons bien. Nous l'utilisons aussi bien à la création de nos parcours qu'aux regarnissages. C'est une variété qui correspond vraiment à notre problématique du moment.



Flashez ici pour découvrir des témoignages de professionnels des espaces verts qui utilisent les semences de gazon ICL.



La preuve par les faits

Stéphane CAZABAT, Responsable de la pelouse du Stadium de Toulouse depuis 15 ans

Stéphane CAZABAT décrit les bénéfices de Proselect Renovator TRT sur son gazon : **Nous avons sélectionné depuis quelques années le mélange Proselect Renovator TRT d'ICL pour différentes raisons :**

- **Sa rapidité d'installation, mais surtout sa capacité à s'installer en conditions très chaudes.** Un RGA standard stoppe sa pousse à environ 28°, tandis que ProSelect Renovator TRT continue à s'installer malgré les températures toulousaines très élevées des mois de juin/juillet. Ce fut le cas ces 2 dernières années.
- **Sa densité :** grâce à ProSelect Renovator TRT, le stadium est capable d'accueillir ses premiers matchs 8 à 10 semaines après le semis, avec une densité exceptionnelle.
- **Sa couleur :** l'aspect esthétique est bien sûr primordial sur les terrains de Ligue 1, nous avons la pression du club, des télévisions de la LFP... Ce mélange répond parfaitement à ces exigences.
- **Sa résistance aux maladies estivales :** Pyricularia, Dollar spot ...

QUELS RÉSULTATS ?

"Nous sommes depuis plusieurs années dans le peloton de tête du classement des pelouses de la LFP, et plus particulièrement durant la saison 2019/2020, puisque nous sommes arrivés en 3ème position. **Proselect Renovator TRT** est devenu un de nos meilleurs alliés. Ce produit vient compléter les autres solutions proposées par ICL : Sierrablen Plus Pearl® Technology, Greenmaster Liquid, Vitalnova... qui procurent également une grande satisfaction sur le stadium de Toulouse."

Flashez ici pour découvrir la vidéo > du témoignage en entier



Antoine BEURTHERET, Intendant du Riviera golf de Barbossi (Alpes Maritimes)

Objectif : renforcer le tapis végétal pour lutter contre les adventices

Antoine BEURTHERET nous explique son choix :

Nous avons fait de nombreux essais de variétés avec plusieurs fournisseurs sur différentes implantations en variétés européennes. Les résultats parfois décevants nous ont amenés à revoir notre stratégie.

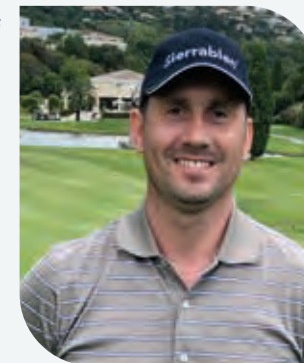
À travers l'analyse technique de l'offre du marché, notre choix s'est porté sur **Proselect Renovator TRT** d'ICL avec la variété Torsion qui a retenu notre attention. Le côté **autoréparant, la résistance à la chaleur** supérieure aux variétés classiques, la **pousse latérale et la confiance en un partenaire reconnu** ont été des éléments de décision pour mettre en place une rénovation complète du parcours. Tout a germé en 1 semaine avec une excellente densité, une très belle couleur et un feuillage très fin.

« Ce qui m'a plu, c'est la **rapidité d'implantation. Mais aussi l'aspect esthétique général, la couleur** qui se mélange au paturin annuel, la **densité et la pérennité du mélange** qui avait fait ses preuves l'année précédente. **Proselect Renovator TRT** est un excellent choix et je suis très satisfait des résultats. Je suis convaincu à 100 % et recommande ce mélange à mes confrères » déclare Antoine BEURTHERET.

« Pour des résultats optimaux, je recommande de scalper les fairways, tees, et avant greens à la moitié de la hauteur normale et overseeder avec un regarnisseur à disques. La gestion de l'arrosage est aussi essentielle pendant toute la durée d'installation. »



Flashez ici pour découvrir > des témoignages de professionnels des espaces verts qui utilisent les semences de gazon ICL.



Réglage des épandeurs ICL

Ces réglages d'épandeur indicatifs sont donnés pour une vitesse de marche d'environ 5 km/h et sous réserve du bon étalonnage de l'épandeur par l'applicateur.

Bon à savoir : Les réglages sont indiqués au dos des sacs ICL !
Demandez-nous aussi les réglages pour les épandeurs Amazon et Vicon

Épandeur rotatif AccuPro 2000 et SR-2000 dose complète

Produit	Réglage	Largeur du cône (en m)	Quantité de produit appliquée (g/m ²) après 1 passage														
			10	15	20	25	30	35	40	45	50	55	60	65			
Greenmaster Pro	6	3,7					M	N									
ProTurf	6	5,0			M½	N½	O½	P	Q								
Sierrablen Plus	4	4,0	M	N	O	P	R	S	T								
Sierrablen	4	4,7				Q	K½	T½	V	X	Q (x2)	R (x2)	R½ (x2)				
Vitalnova Energy Micro	7	4,3	I½	K½													

Sierrablen Plus Pearl® : se référer aux fiches techniques - flashez le QR code



Épandeur gravitaire SS2-Réglage application dose complète.

Produit	Quantité de produit appliquée (g/m ²) après 1 passage						
	10	15	20	25	30	35	40
SierraformGT	3¼	3¾	4¼	4¾	5¼	5¾	6¼
STEP Hi-Mag	2¾	3½					

Épandeur rotatif AccuPro 2000 et SR-2000 demi-dose - 2 épandages

Quantité de produit appliquée (g/m ²) après 2 passages											
10	15	20	25	30	35	40	45	50	60	65	
				J½	K						
		J½	K½	L½	M	M½					
	K	K½	L	M	M½	N	N½	O			
			M	N	O	O½	P	Q	R	R½	
H	I										

Tableau de compatibilité

Légende

- ★ Compatible
- X Pas compatible

	Breaker2 gamme H ₂ Pro	Greenmaster Effect Iron	Greenmaster High K 3-3-10+TE	Greenmaster High N 25-0-0+2MgO	Mycostop	Sportsmaster WSF High K	Sportsmaster WSF High N	Vitalnova SiLK	Vitalnova Stressbuster	Vitalnova SeaMax
Breaker2 gamme H ₂ Pro		★	★	★	X	★	★	X	X	★
Greenmaster Effect Iron	★		★	★	X	★	★	★	★	★
Greenmaster High K 3-3-10 +TE	★	★		★	X	★	★	★	★	★
Greenmaster High N 25-0-0+2MgO	★	★	★		X	★	★	★	★	★
Mycostop	X	X	X	X		X	X	X	X	★
Sportsmaster WSF High K	★	★	★	★	X		★	X	★	★
Sportsmaster WSF High N	★	★	★	★	X	★		★	★	★
Vitalnova SiLK	X	X	X	X	X	X	X		X	★
Vitalnova Stressbuster	X	★	★	★	X	★	★	X		X
Vitalnova SeaMax	★	★	★	★	★	★	★	X	★	

Les mélanges ci-dessus indiquent des compatibilités physiques et chimiques. Chaque produit doit être appliqué selon les recommandations et restrictions de son étiquette. Ne pas dépasser les doses d'utilisation.



Synthèse des solutions ICL

Votre problématique

SOL

	Fertilisation Amendement	Anti Carenciel				Biostimulant				Bio-contrôle	Agent mouillant	Semences gazon	Etat des lieux	Travail mécanique	
		Sierrablen Plus Pearl® Turf Starter	Sportsmaster CalKMag	Step Hi Mag	Green Master Liquid Effect	Vitalnova Seamax	Vitalnova Energyl Micro	Vitalnova Stressbuster	Vitalnova Silk	Mycostop	Breaker2 gamme HzPro	ProSelect Renovator TRT	Riptide (Agrostide)	Bilan Agronomique Piloteage +	
Réduire le feutre							★							★	★
Améliorer la Structure du sol	Amendement Organique et/ou inorganique						✓							★	★
Augmenter la RFU								★			★			★	★
Augmenter la CEC														★	★
Matière Organique élevé							★							★	★
Matière Organique faible	Amendement Organique													★	★
Faible Activité biologique						✓	★	✓						★	★
Carence P2O5	SierrablenPlus Pearl Turf Starter	★					✓							★	★
Carence K2O	Sportsmaster CalKMag, SierrablenPlus-SierraformGT		★											★	
Carence MgO		✓	✓	★										★	
Carence Oligo-éléments				★										★	

GAZON

Enracinement faible		★				★	★	✓			✓				★
Manque de densité		★										★	★		★
Améliorer l'AEG		✓		★	★	★					✓				★
Améliorer la couleur		✓		★	★	★		★			✓				★
Présence de taches sèches							✓	★			★				★

GESTION DES MALADIES (Programme à définir selon le site)

Anthracnose						✓	✓		★	★			★	✓	✓
Dollar Spot			✓			✓	✓	✓	★	★	✓		★	✓	✓
Fil Rouge	SierrablenPlus					✓	✓							✓	✓
Fusariose estivale					✓	✓	✓	✓	★	★	✓		★	✓	✓
Fusariose froide			✓		✓	✓	✓		★	★			★	✓	✓
Gray leaf spot			✓			✓	✓	✓	★	★		★		✓	✓
Helminthosporiose						✓	✓		★	★				✓	✓
Rhizoctonia						✓	✓	✓	★	★				✓	✓
Sclerotium Rolfsii						✓	✓		★	★				✓	✓
Pythium						✓			★	★	✓			✓	✓

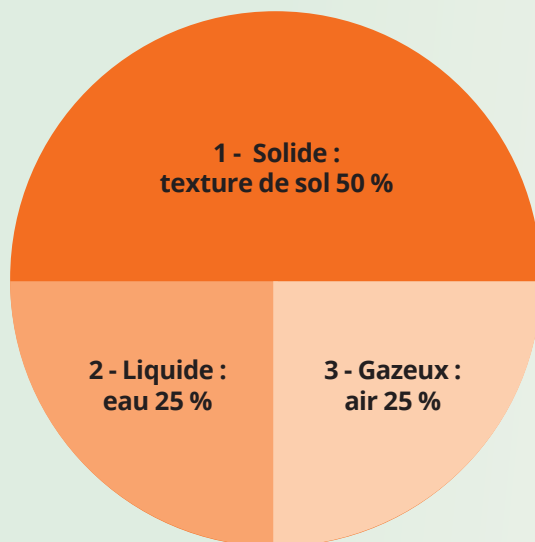
AUTRES

Stimuler-Renforcer	Fertilisation-Amendement	★		★	★	★	★	✓	★	★	✓	★	★	✓	★
Mousse	Greenmaster Autumn				✓										★
Résistance au chaud		★	★	✓		★		★	★		✓	★	★		
Résistance au sec	SierrablenPlus Stress control		✓	✓				✓			✓	✓	★		
Résistance au froid	Sierraform GT Anti-Stress	✓	★	✓	✓				✓			★			✓

Légende ★ Usage idéal ✓ Usage possible

Le conseil Agronomique ICL Specialty Fertilizers

La composition du sol



Améliorer la texture de sol dans lequel maintenir un équilibre « 25% d'air et 25% d'eau » est un exercice essentiel pour la santé du gazon.

Température de sol minimum de 8°C, luminosité optimale, nutrition rationalisée, semence adaptée et programme de gestion intégrée complètent les besoins du gazon.

Une partition mise en valeur avec la PASSION du professionnel !

Obtenir un beau gazon, c'est maintenir cet équilibre fragile renforcé par les éléments suivants

- ✓ **IDENTIFIER** « ses facteurs limitants » avec des outils adaptés et factuels (diagnostic- Bilan agronomique iTurf)
- ✓ **MULTIPLIER** le travail mécanique
- ✓ **BOOSTER** le système racinaire : Sierrablen Plus Pearl® Turf Starter
- ✓ **RÉDUIRE** le feutre : Vitalnova Energyl Micro...
- ✓ **GÉRER** l'eau : Breaker2 gamme H₂Pro
- ✓ **APPLIQUER** des intrants riches en silice = SierraformGT, Vitalnova Silk
- ✓ **STIMULER** les défenses naturelles : Vitalnova Seamax , Vitalnova Silk, Vitalnova Stressbuster
- ✓ **PRÉVENIR** : programme préventif en Biocontrôle avec Mycostop
- ✓ **MULTIPLIER** les micro-regarnissages avec des variétés plus résistantes
 - Riptide (Agrostide) sur greens
 - Proselect Renovator TRT (Ray Grass Anglais) sur autres surfaces



Nous
contacter

La gestion intégrée du gazon vous intéresse et vous souhaitez recevoir nos communications liées à votre métier ?

Envoyez-nous une demande par mail à info.france@icl-group.com pour recevoir nos informations. Nos newsletters vous informent de nos nouveautés produits et traitent de la problématique du moment en vous proposant des solutions simples à mettre en place.

Conformément à la loi « Informatique et Libertés » du 6 janvier 1978 modifiée et au Règlement Général sur la Protection des Données du 27 avril 2016, d'un droit d'accès, de rectification et d'effacement des données vous concernant, d'opposition et de limitation du traitement de ces données, ainsi que d'un droit à la portabilité de vos données. Vous pouvez l'exercer par courrier électronique à l'adresse suivante : info.france@icl-group.com ou par courrier.

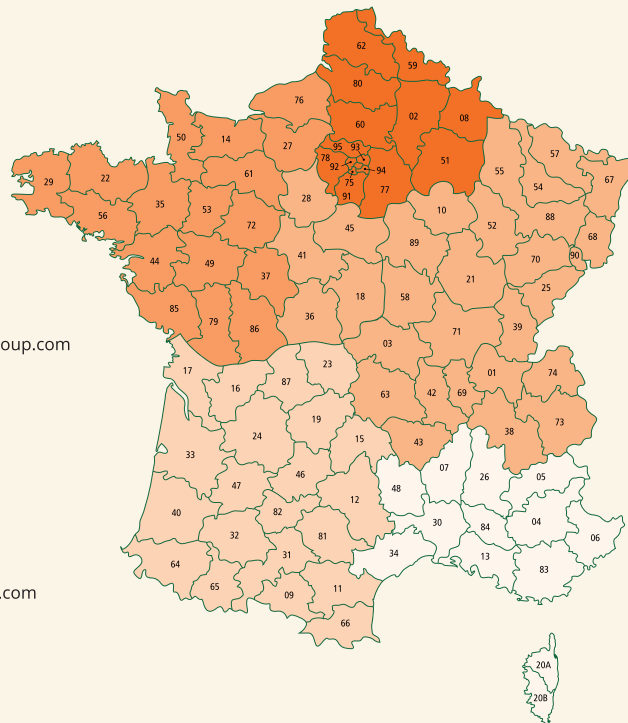
Pour obtenir des conseils personnalisés, contactez votre conseiller technique ICL Specialty Fertilizers !



Alain Quiemelle
tél : 06.31.00.17.62
alain.quiemelle@icl-group.com



Thierry Girault
Responsable technique
tél : 06.80.12.52.06
thierry.girault@icl-group.com



Guillaume Carton
tél : 06.87.86.99.13
guillaume.carton@icl-group.com



Bertrand Bailly-Maitre
tél : 06.87.86.99.16
bertrand.bailly-maitre@icl-group.com



Marc Ribeyron
Responsable développement
tél : 06.89.10.12.97
marc.ribeyron@icl-group.com

Pour plus d'informations ou de recommandations adressez-vous à votre représentant local ICL France Spécialités. Vous trouverez les coordonnées des représentants de votre région sur le site www.icl-sf.fr

ICL